



**5640 - 5670**  
**5850 - 5870**

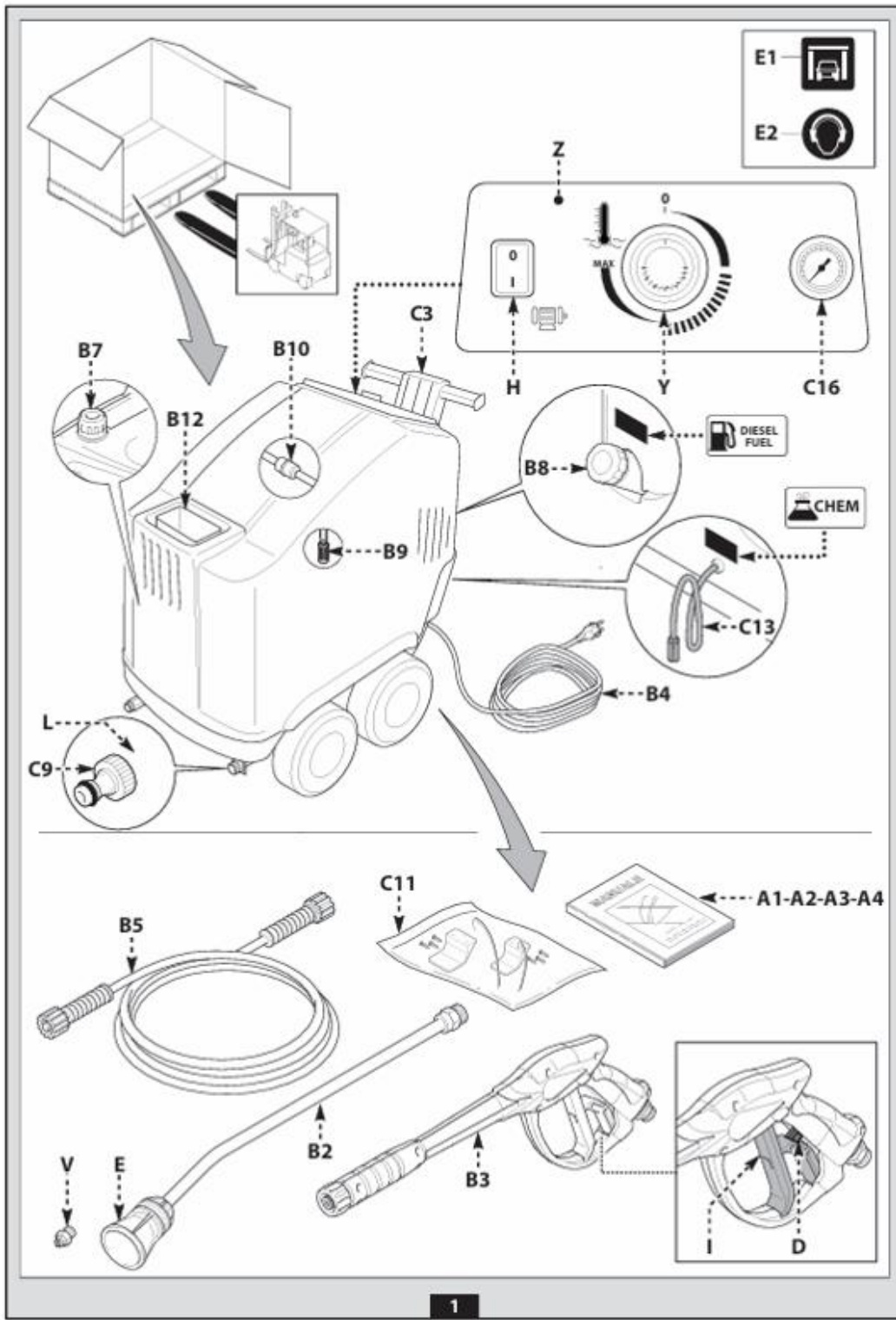


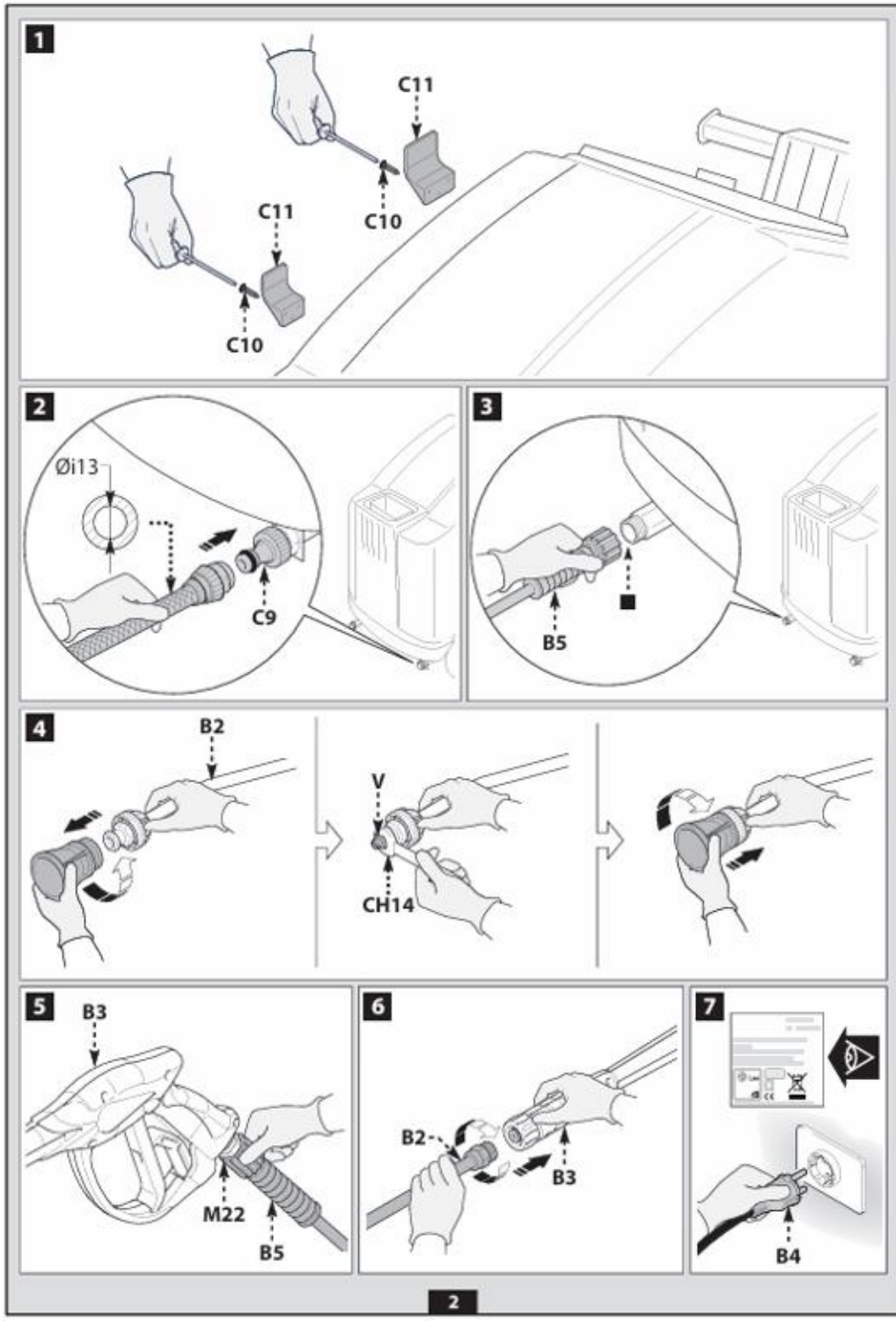
**HOT 1608 PRO**  
**HOT 1510 N**

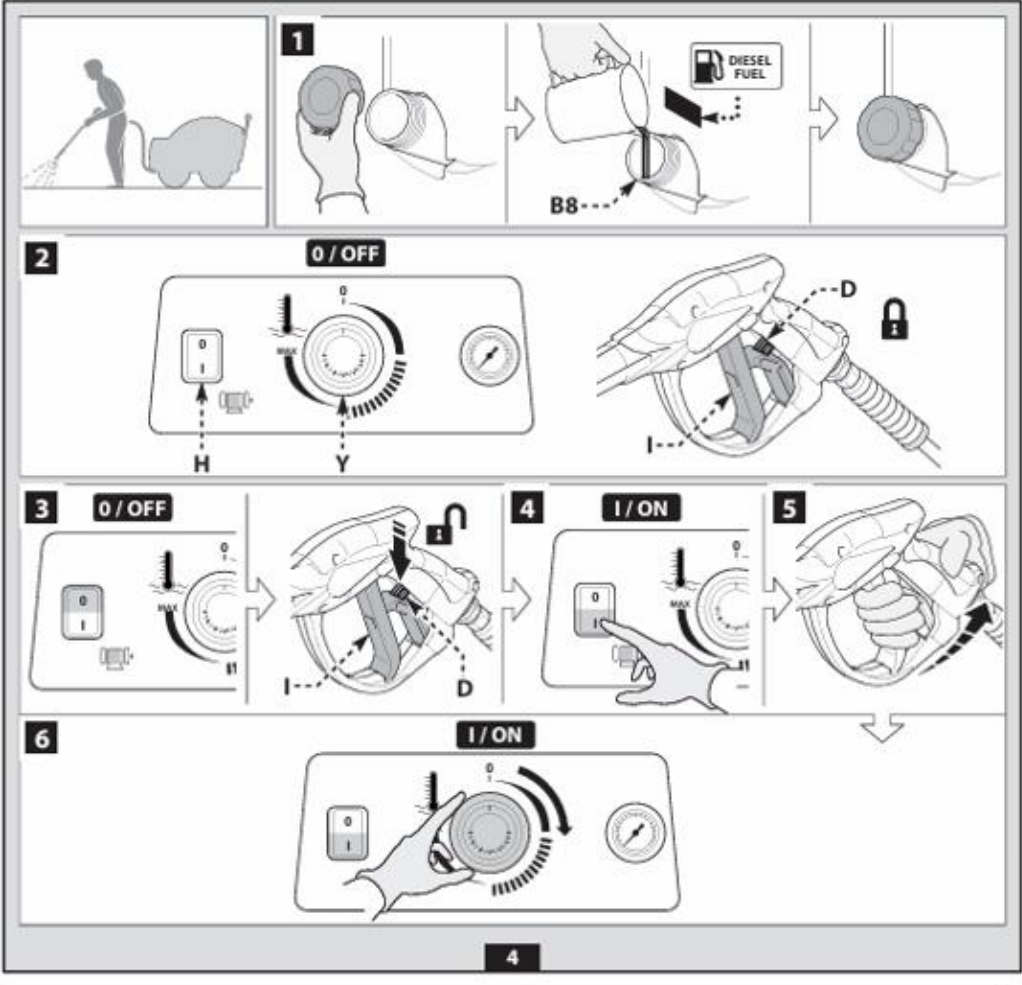
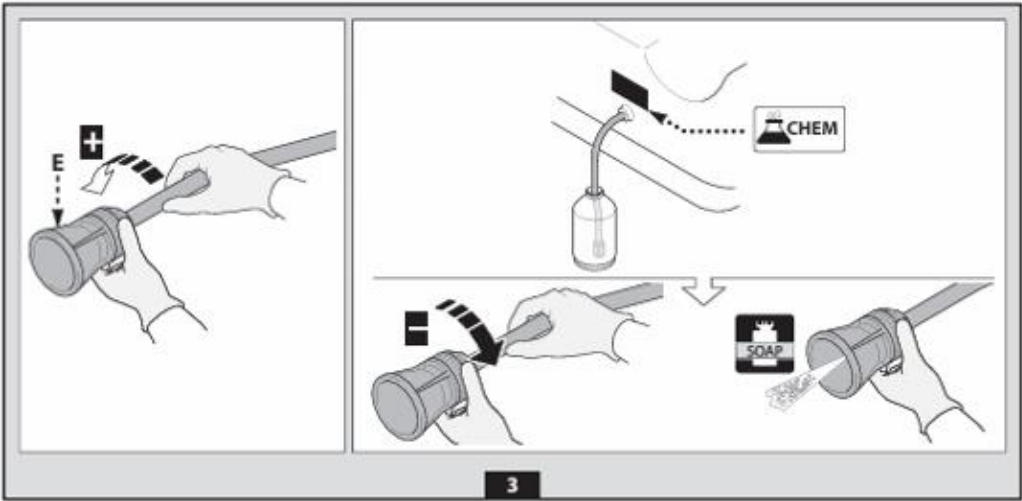


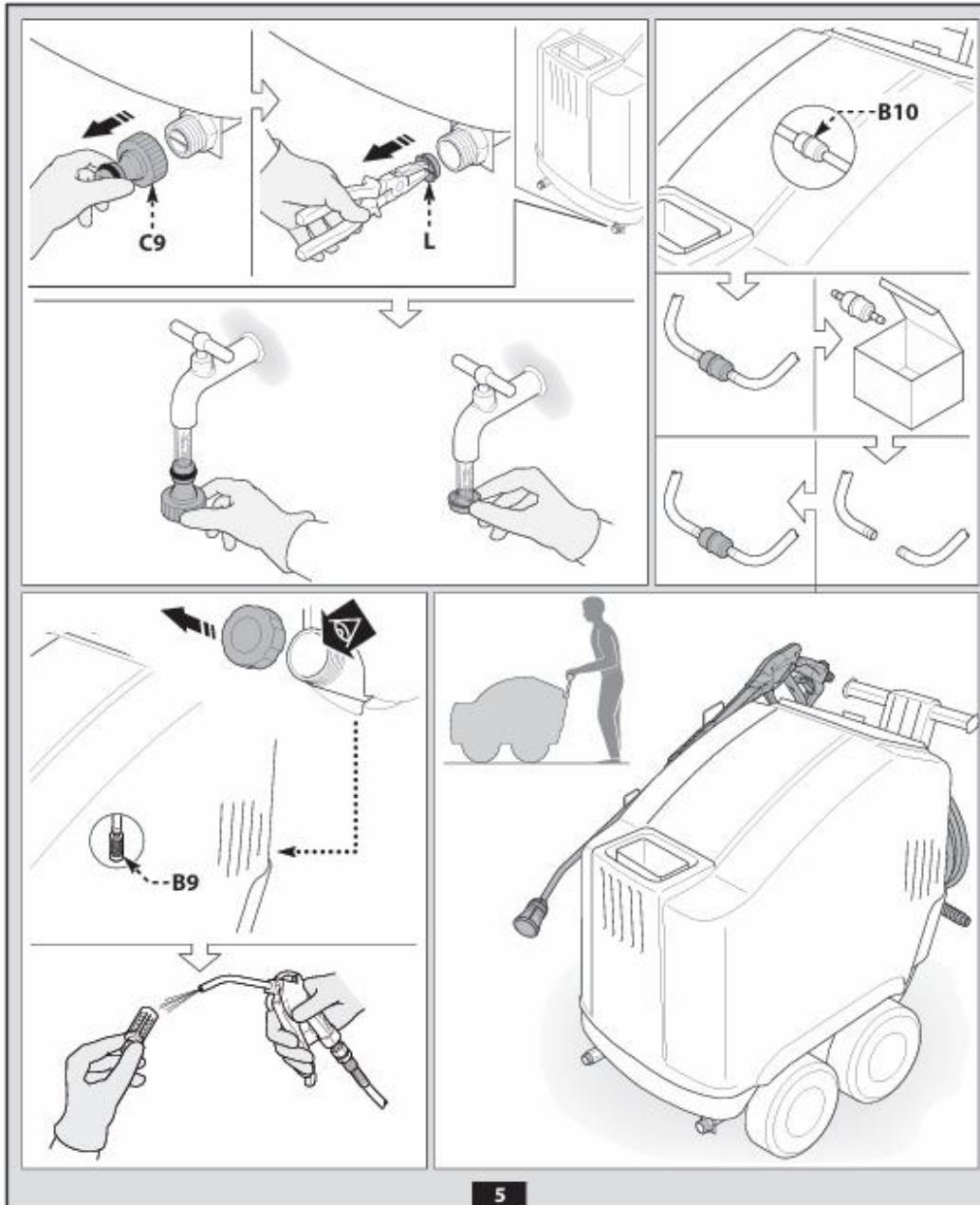
cod. 96832 Rev03\_04072024 - HF

---













5

	 Volt	 1 ÷ 25 m	 25 ÷ 50 m
	230 ~	3 x 1,5 mm <sup>2</sup>	3 x 2,5 mm <sup>2</sup>
	400 3~	4 x 1,5 mm <sup>2</sup>	4 x 2,5 mm <sup>2</sup>

## Instrukcja obsługi - Myjka wysokociśnieniowa

### 1. INSTRUKCJE BEZPIECZEŃSTWA

1.1 Myjka wysokociśnieniowa, którą zakupiliście, to zaawansowany technologicznie produkt stworzony przez jednego z wiodących europejskich producentów. Aby w pełni wykorzystać jej możliwości, należy dokładnie zapoznać się z poniższymi informacjami i zawsze przestrzegać zawartych tu zaleceń. Podczas podłączania, użytkowania i konserwacji należy podejmować wszelkie możliwe środki ostrożności w celu ochrony własnego bezpieczeństwa oraz osób w pobliżu. Nieprzestrzeganie zaleceń może zagrażać zdrowiu i bezpieczeństwu lub prowadzić do kosztownych uszkodzeń.

---

### 2. ZNAKI BEZPIECZEŃSTWA

2.1 Przestrzegaj instrukcji podanych na znakach bezpieczeństwa znajdujących się na maszynie oraz w niniejszej instrukcji. Upewnij się, że znaki i symbole umieszczone na maszynie są zawsze widoczne i czytelne. W razie potrzeby wymień je na nowe w oryginalnych miejscach.

- **Ostrzeżenie - Niebezpieczeństwo** Przeczytaj dokładnie tę instrukcję przed użyciem.
  - **Symbol E2** Oznacza, że maszyna jest przeznaczona do użytku profesjonalnego przez osoby posiadające odpowiednią wiedzę techniczną, znajomość regulacji oraz umiejętność wykonywania operacji związanych z użytkowaniem i konserwacją urządzenia. Maszyna nie jest przeznaczona dla dzieci, osób o ograniczonych zdolnościach fizycznych, sensorycznych lub umysłowych ani dla osób bez odpowiedniego doświadczenia i wiedzy.
  - **Symbol E1** Maszyna nie może być traktowana jako odpad komunalny. Należy przekazać ją do punktu odbioru elektrośmieci lub zwrócić dystrybutorowi podczas zakupu nowego urządzenia. Części elektryczne i elektroniczne nie powinny być ponownie wykorzystywane do innych celów ze względu na zawarte w nich substancje szkodliwe dla zdrowia.
- 

### 3. WAŻNE OSTRZEŻENIA

#### 3.1 CZEGO NIE NALEŻY ROBIĆ

- **3.1.1** Nie pozwalaj dzieciom na używanie urządzenia. Upewnij się, że nie traktują go jako zabawki.
  - **3.1.2** Strumień wysokociśnieniowy może być niebezpieczny, jeśli jest niewłaściwie używany.
  - **3.1.3** Nie używaj urządzenia z cieczami łatwopalnymi, toksycznymi ani z substancjami, które mogą zakłócić jego prawidłowe działanie.
  - **3.1.4** Nie rozpylaj cieczy łatwopalnych – grozi to eksplozją.
  - **3.1.5** Nie kieruj strumienia wody na ludzi ani zwierzęta.
-

## 4. OGÓLNE INFORMACJE O URZĄDZENIU

4.1 Niniejszy podręcznik stanowi integralną część urządzenia. Należy go zachować na przyszłość. Przed instalacją lub użytkowaniem dokładnie przeczytaj instrukcję. Jeśli urządzenie zostanie sprzedane, należy przekazać instrukcję nowemu właścicielowi.

4.2 Maszyna dostarczana jest częściowo zmontowana w kartonie. Sprawdź kompletność zestawu w oparciu o ilustracje.

---

## 5. INSTALACJA I URUCHOMIENIE

5.1 Podłącz urządzenie zgodnie z załączonym schematem. Upewnij się, że napięcie w sieci odpowiada wymaganiom maszyny.

5.2 Podłącz źródło wody do wejścia z filtrem (INLET). Upewnij się, że przepływ wody jest odpowiedni do specyfikacji urządzenia.

5.3 Połącz wąż wysokociśnieniowy z wyjściem (OUTLET). Używaj tylko akcesoriów dostarczonych przez producenta.

---

## 6. KONSERWACJA

6.1 Regularnie sprawdzaj stan przewodu zasilającego, węża wysokociśnieniowego i innych elementów urządzenia. W razie uszkodzenia wymień je na oryginalne części producenta.

6.2 Filtry należy czyścić przed każdym użyciem, aby zapewnić ich prawidłowe działanie.

6.3 Przechowuj urządzenie w suchym miejscu, chronionym przed mrozem.

---

## 7. ROZWIĄZYWANIE PROBLEMÓW

**Problemy i ich rozwiązania:**

- **Maszyna nie wytwarza ciśnienia:** Sprawdź dopływ wody, drożność filtra i stan węża.
  - **Urządzenie wyłącza się podczas pracy:** Upewnij się, że urządzenie nie jest przeciążone. Jeśli problem się powtarza, skontaktuj się z autoryzowanym serwisem.
- 

W przypadku dodatkowych pytań lub problemów skontaktuj się z serwisem pod adresem: [support@annovireverberi.it](mailto:support@annovireverberi.it).

Dziękujemy za wybór naszego produktu. Używaj go bezpiecznie i efektywnie!